

Les Deux Morvans

Info-Brochure *Le Grand Morvan*

uitgave februari 2020



Les Deux Morvans - Avaux - 58370 Villapourçon - 0031(0)652468651
www.lesdeuxmorvans.nl lesdeuxmorvans@gmail.com





Le Grand Morvan

Welkom bij Le Grand Morvan!

Als je op zoek bent naar rust, ruimte, natuur en privacy dan weten wij zeker dat je die tijdens een verblijf in Le Grand Morvan volop zult vinden.

Le Grand Morvan is een vrijstaande woning die samen met Le Petit Morvan een ensemble vormt. Les Deux Morvans staan in Avaux. Een klein gehucht op 3 kilometer van Villapourçon. De dichtstbijzijnde grotere plaatsen zijn Moulins Engilbert (13 km naar het westen) en Chateau Chinon (19 kilometer naar het noorden).

De twee huizen staan op hetzelfde domein en kunnen zowel tegelijk als apart gehuurd worden. Le Grand Morvan is geschikt voor 2 tot 8 personen en Le Petit Morvan kan ruimte bieden aan 2 tot 6 personen.

Le Grand Morvan is volledig ingericht en heeft die typische franse kenmerken die een verblijf in een frans vakantieverblijf dat beetje extra geven. Dikke muren, balkenplafonds, een grote open haard annex houtkachel etc.

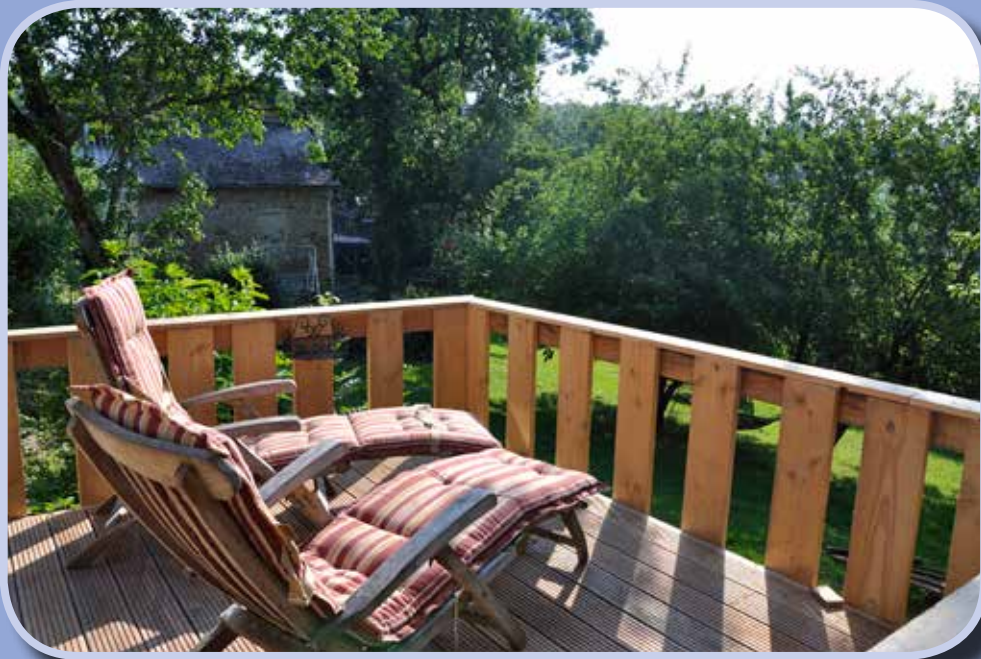
Les Deux Morvans zijn gelegen op 1,5 hectare eigen grond. Achter Le Grand Morvan hebben we een eigen bosperceel van 4000 m². Hier halen we zelf het hout voor de in beide huizen aanwezige houtkachels. Aan de voorzijde van de huizen liggen een aantal weilanden waar onze buurman z'n koeien en ezels op laat grazen. Onder in het dal liggen nog drie percelen waar een beekje doorheen stroomt.

Leuk voor een picknick of een heerlijke boswandeling.

We wensen jullie een fijne vakantie!

Henk-Jan Blok en Helga Walvoort





Le Grand Morvan

Tarieven *Les Deux Morvans*

<i>Le Petit Morvan</i> (2-6 personen)	hoogseizoen	normaal
prijs voor week	565	395

<i>Le Grand Morvan</i> (2-8 personen)	hoogseizoen	normaal
prijs voor week	615	4155

Seizoensindeling:

<i>hoogseizoen</i>	8 weken zomervakantie 2 weken herfstvakantie 2 weken krokus/carnavalsvakantie 2 weken kerst en oud en nieuw 2 weken meivakantie
<i>normaal</i>	alle periodes buiten het hoogseizoen

Kijk voor de *actuele* seizoensindeling op www.lesdeuxmorvans.nl

Aankomst en vertrektijd:

- *aankomst* op zaterdag vanaf 16:00 uur
 - *vertrek* op zaterdag: uiterlijk 10:00 uur. Dit i.v.m de verplichte eindschoonmaak.
- Honden, mits aangelijnd, zijn toegestaan. Hiervoor geldt geen extra toeslag.
Roken is absoluut niet toegestaan in onze accommodaties.

Sleutelbeheer: het sleutelbeheer vindt plaats middels een sleutelkluisje links naast de serre deur. De sleutelcode van dit kluisje wordt verstrekt in een informatiebrief die we altijd voorafgaand aan uw vertrek verstrekken.

In deze informatiebrief treft u de meest actuele informatie aan over aankomst, verblijf en vertrek.







Le Grand Morvan

Bijkomende kosten

Het standaardtarief voor de energiekosten bedraagt 50 Euro per week.

In dit bedrag zit het volgende inbegrepen: electra, water, butagas en haardhout.

Het tarief voor de verplichte eindschoonmaak bedraagt 50 Euro.

Van de huurders wordt verwacht dat *Le Grand Morvan* aan het eind van de huurperiode weer netjes en schoon wordt achtergelaten.

Contactgegevens Les Deux Morvans!

Adres *Le Grand Morvan*: Villapourçon, Avaux 58370

Adres verhuurder: Groen van Prinstererstraat 36,
6828 VX Arnhem

Wil je meer informatie neem dan contact op via lesdeuxmorvans@gmail.com

Wil je telefonisch contact bel dan 026 - 4428824 of 06 - 52468651





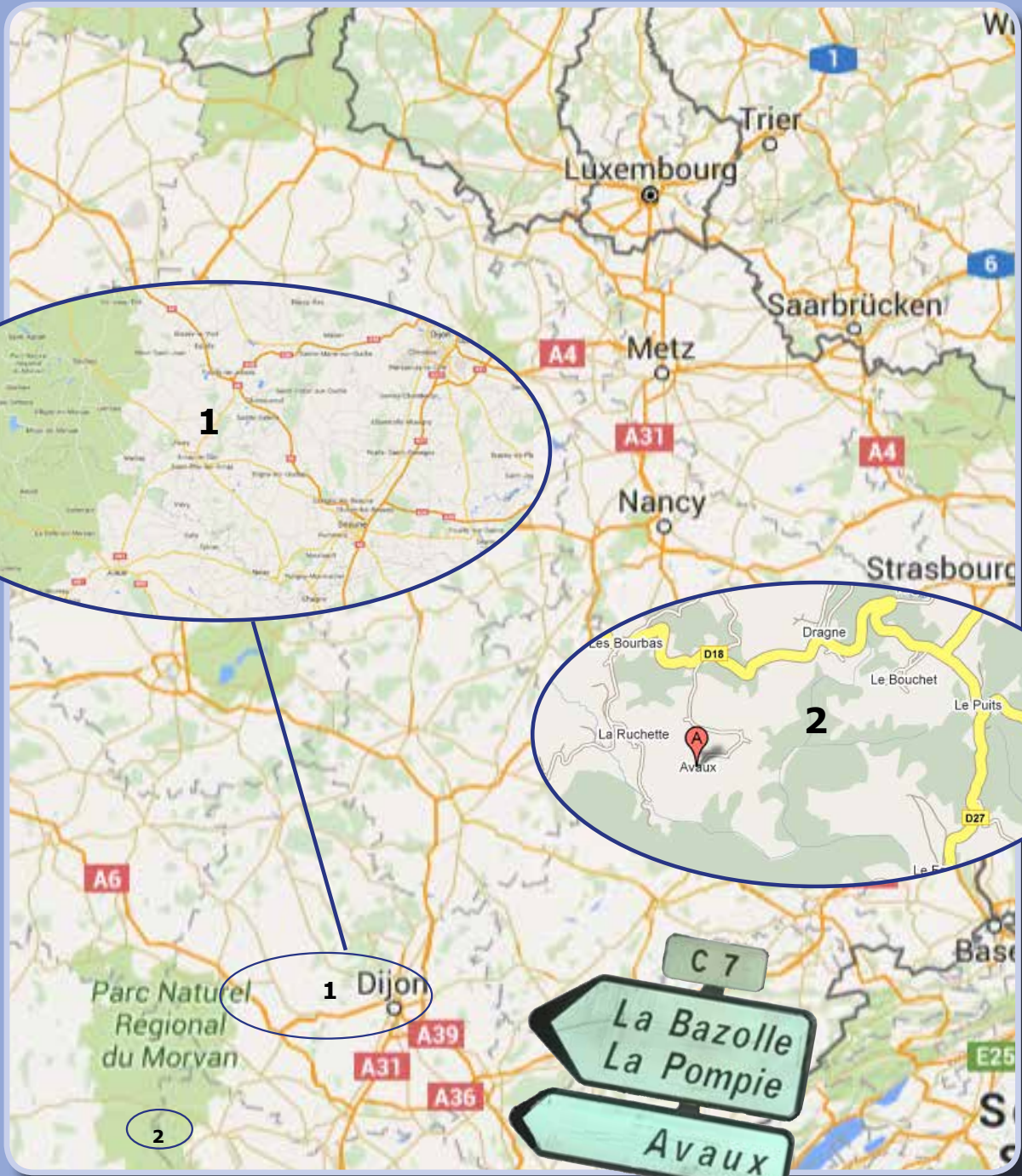


Le Grand Morvan

Gebruikersinfo le Grand Morvan

- Route naar Avaux
- Gebruik sleutels
- Indeling huis
- Omgeving huis
- Verwarming
- Gas in de keuken
- Electriciteit
- Water
- Afval
- Gebruik TV en DVD
- Winkels in de buurt
- Wandelen
- Inventarislijst
- Tips
- Schoonmaken
- Vertrek





Le Grand Morvan

Route naar Avaux

Wie gaat er nog zonder navigatiesysteem op reis. Hier dus geen uitgebreide routebeschrijving maar slechts een paar tips. Voor wat betreft het invoeren in het navigatiesysteem kan Villapourçon als bestemming en Avaux als straat worden ingegeven (postcode 58370). In sommige navigatiesystemen kan ook de C7 als straat worden ingetikt.

Voor huurders uit het noorden, oosten en zuid-oosten van Nederland is de route over Maastricht, Luik, Luxemburg, Nancy, Metz, Toul, Dyon, Autun de meest voor de hand liggende. Het is ook een mooiere route dan over Parijs.

Over het algemeen sturen alle navigatiesystemen je over Antwerpen, Lille en Parijs en vervolgens via de A6. Dit is niet per sé de snelste route omdat je in en rond Parijs een grote kans op files hebt. Wij rijden zelf dan ook altijd via de route Luxemburg en Dyon.

Sinds 2014 is de rondweg rond Dyon klaar en die bereik je door op de tolweg richting Lyon (A31-E21) de afslag Selongey/IS sur Tille/Til Chatel (nr.5) te nemen. Sla vervolgens linksaf richting Dyon. Blijf op de D974 tot de eerste rotonde in Dyon. Neem hier de tweede afslag en volg vanaf hier de borden naar Paris. Let goed op de snelheid: vooral in de laatste tunnel van de rondweg gaat het hard omlaag en is het lastig om de adviessnelheid vast te houden. Aan het eind van de tunnel staat een apparaat wat er voor zorgt dat de thuiskomst in Nederland wordt ontsierd door een nare boete. Bij de laatste rotonde rechtdoor en dan zit je op de A38 richting Parijs. Vlak voordat deze A38 overgaat in een tolweg neem je de afslag nr 24 (Autun, Nevers) en blijf je vervolgens De D981 of N81 volgen tot Autun. Bij het eerste grote kruispunt in Autun moet je rechtsaf richting Roanne, Moulins, Nevers. Volg deze lange rechte weg tot je automatisch naar rechts moet onder een viaduct door. Nadat je over een rivier bent gegaan volgt een rotonde. Op deze rotonde neem je de tweede afslag richting Moulins, Roanne, Vichy. Je zit nog steeds op de N81. Volg deze tot zo'n 5 km buiten Autun. Neem hier de afslag richting le Haut Folin, Monthelon en Saint Leger sous Beuvray. Nu zit je op de D3. In Monthelon bij de eerste splitsing linksaf (D296) richting Le Bourg, Vauteau en Saint Leger. Vlak voor Saint Leger kom je weer op de D3. In Saint Léger blijf je op de D3 richting Moulins Engilbert. Na Saint Leger kom je langs museum Bibracte en het dorpje Le Puits. Het volgende gehucht heet Dragne en daarna in het gehucht Les Champs Ragot neem je de afslag links (zie bordje met C7, La Bazolle, La Pompie en Avaux). Avaux is een gehucht wat uit één doodlopende straat bestaat. Zodra Avaux is bereikt heb je na







Le Grand Morvan

ongeveer 250 meter nog een splitsing. Neem hier de linker weg naar beneden.

60 meter verder is er weer een splitsing, houdt ook hier links aan.

Les Deux Morvans zijn de twee voorlaatste huizen aan de linkerkant van de weg. (dus niet de laatste twee huizen!) Om bij le Grand Morvan te komen moet je een hele scherpe bocht van 360 graden maken. Neem deze bocht heel rustig want het gaat ook redelijk steil naar beneden. Bij aankomst mogen huurders van le Petit Morvan gebruik maken van de oprit die voor le Grand Morvan langsloopt. Dit om de situatie te leren kennen en om de bagage comfortabel uit te kunnen pakken. Bij iedere volgende gelegenheid graag parkeren op de eigen inrit van le Petit Morvan.

Gebruik sleutels

Wij stellen 1 sleutel ter beschikking van le Grand Morvan. Deze sleutel is van de voordeur en bevindt zich in het sleutelkluisje. De code wordt u toegezonden in de infobrief die we vlak voor uw vertrek zullen versturen. Er is nog een extra sleutelkluis aanwezig, de code hiervan wordt alleen in noodgevallen verstrekt.

Omgeving huis

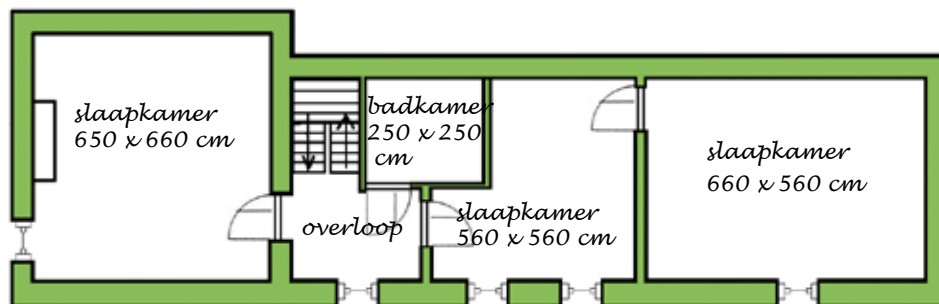
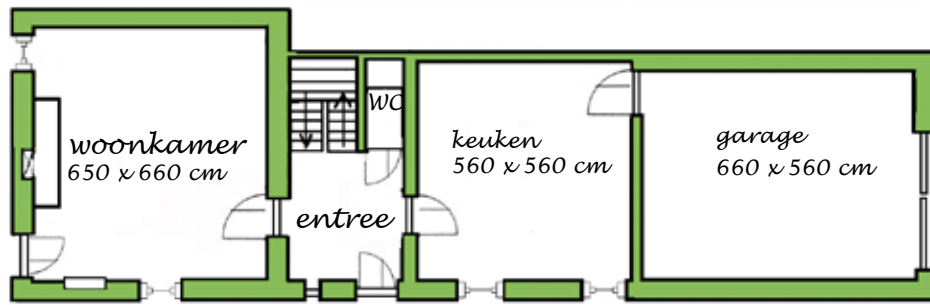
Onze directe burens hebben een boerenbedrijf met een ruim assortiment aan twee- en viervoeters. Dagelijks wordt ook het terrein van les Deux Morvans bevolkt door eenden en kippen. Dat gaat al jaren zo en dat hoort wat ons betreft bij de charme van het wonen/verblijven op het Franse platteland.

Links van ons wonen Nederlandse burens. Er is een verbindingshek tussen onze beide tuinen, maar die wordt alleen door ons gebruikt.

Zoals al eerder aangegeven zijn honden in principe welkom, maar we verbinden daar wel de voorwaarde aan dat ze aangeliend zijn zodat ze niet onverhoopt achter de kippen aangaan! De tuin is trouwens geheel omheind. Om geen ongenood bezoek op het terrein te krijgen is het van belang om de 2 toegangshekken en het kleine hek naar het weiland altijd gesloten te houden.



Le Grand Morvan - Begane Grond



Le Grand Morvan - 1e etage



Le Grand Morvan

Indeling huis

Le Grand Morvan kent de volgende indeling:

- op de begane grond een entree, een woonkamer, een WC en een woonkeuken.
- op de eerste verdieping drie grote slaapkamers. De kamer linksboven heeft een 2-persoonsbed (2 matrassen van elk 80 x 200) en een divan.

De middelste kamer heeft een stapelbed met 2 eenpersoonsbedden (beide 80 x 200 cm) en een twijfelaar met een matras van 120 x 200 cm.

De achterste slaapkamer heeft een groot 2-persoons bed van 160 x 200 cm en een 1-persoons bed van 80 x 200 cm. Ook staat hier nog een tafel met 4 stoelen waar rustig gewerkt kan worden. Er is hier een vaste internetkabel.

Verwarming

In de woonkamer staat een moderne elektronische petroleumkachel met thermostaat en automatische ontsteking. Ook staat er een Janus HR houtkachel. Rechts van de garage liggen houtblokken. Ook in de schuur van le Grand Morvan ligt een voorraad. Er is een kloofbijl en een kleine bijl aanwezig. De kleine bijl is bedoeld om aanmaakhout te hakken.

Ons verzoek is om zuinig te stoken. Niet meer dan 2 houtblokken tegelijk in de kachel. Hiermee wordt het voldoende warm. Het op peil houden van de houtvoorraad is een redelijk intensief proces en ik verwacht van de huurders dat er niet meer gestookt wordt dan strikt noodzakelijk. Dus geen vreugdevuren in de tuin svp.

In de woonkeuken staat ook een moderne elektronische petroleumkachel. Met deze kachel is de keuken heel snel en comfortabel warm te krijgen.

Werking van de petroleumkachels: controleer of de stekker in het stopcontact zit, of de tank gevuld is en vervolgens kan op de grootste knop gedrukt worden. Na ongeveer 30 seconden start de kachel automatisch op. Standaard staat de thermostaat op 20 graden. De kachel warmt door tot 20 graden en schakelt dan automatisch uit. Komt de temperatuur onder de 20 graden dan schakelt hij weer automatisch in. Uitzetten is eenvoudig: gewoon weer op de grootste knop drukken. De kachel blaast dan nog wel even de nog aanwezige warme lucht de kamer in.

VULPROCEDURE - Het tankje zit bij beide kachels onder een klepje aan de rechterbovenzijde. Je kunt het tankje er zo uittillen. Het vullen doen we in de entreerimte. Op een zwarte mat staat hier een Yerrycan met petroleum. Er ligt







Le Grand Morvan

een vulslang bij. Steek het rechte stuk van de vulslang in de Yerrycan en steek het flexibele deel in het tankje van de kachel. Door in de rode knop te knijpen stroomt de petroleum van de ene in de andere tank. Mocht de voorraad op zijn, in de hele Morvan is volop petroleum te koop. (ATAC in Moulin Engilbert of Chateau Chinon, bij de Weldom in Chateau Chinon, en de goedkoopste bij Leclerc in Autun). Er is meestal wel een Jerrycan aanwezig in le Grand Morvan.

Gas in de keuken

De kookplaat in de keuken werkt op butagas. De tank staat in het kastje onder de gootsteen. Een reserve-exemplaar staat in de schuur. Mocht het onverhoopt voorkomen dat deze vervangen moet worden: het vervangen is eenvoudig en wijst zich vanzelf. Wel graag even melden na afloop dat de fles vervangen is.

Electriciteit

De hoofdstoppenkast bevindt zich in le Petit Morvan in de houten kast rechts van de open haard. De stoppenkast is recent vernieuwd en heeft automatische stoppen. De stoppenkasten van le Grand Morvan zitten in de schuur, links bij de grote deuren, en in de slaapkamer boven de woonkamer. Ze zijn beide vernieuwd en hebben automatische stoppen.

Water

De waterafsluiter van les Deux Morvans zit in de middelste kelder van le Petit Morvan, rechts van de watermeter (tegen achterwand). Warm water voor de keuken en de badkamer komt uit de elektrische boiler in de schuur. Deze altijd aan laten staan. Wij sluiten zelf altijd het water weer af of aan voor en na de winterperiode. U hoeft dat uiteraard niet zelf te doen.







Le Grand Morvan

Afval

Pedaalemmerzakjes zitten in de keukenla onder de kookplaat. Volle zakjes svp goed afsluiten en z.s.m. afvoeren. Voor wat betreft het afvoeren van afval het volgende: aan het begin van Avaux staan 2 bruine rolcontainers. Deze zijn bedoeld voor het standaard huisafval. Niet inbegrepen daarbij zijn oud papier, lege flessen van glas en/of plastic. Dit afval dient in le Puits (aan de rechterzijde van de weg - richting Luzy) in de daarvoor bestemde afvalcontainers te worden gedeponerd. Ik raad jullie trouwens aan om geen plastic vuilniszakken buiten te laten staan want de alom aanwezige dieren weten daar wel raad mee!!

Gebruik TV

In le Grand Morvan hebben we TV-ontvangst middels een satelliet. Zowel de TV als de satellietontvanger worden beide bediend met de universele afstandsbeding. Zet eerst de satellietontvanger aan. Daarna de TV. Het Canaldigitaalabonnement is het hele jaar geldig en voorziet in ontvangst van NED 1, 2 en 3 en bijna alle commerciële zenders en daarnaast nog 400 andere zenders. Vanzelfsprekend is er ook een DVD-speler en zijn er verschillende DVD-titels.

WIFI en Internet

Le Grand Morvan beschikt over een vaste internetverbinding en WIFI. Het modem staat weliswaar in le Petit Morvan, maar het signaal is doorverbonden middels 2

WIFI-extenders: - WIFI TPA-Link_60A212 wachtwoord 47325319
 - WIFI TPA-Link_6097E8 wachtwoord 14463594

In de achterste slaapkamer ligt een ethernetkabel voor een vaste verbinding.

Wandelen

De natuur ligt hier werkelijk aan de voeten! Vanuit le Grand Morvan is het heerlijk wandelen. Het eerste wandelpad begint na 20 meter (richting Avaux, na het huis van de Engelse burens meteen rechts) en al na 5 minuten kunt u in het dal het riviertje de Dragne horen kabbelen of ruisen. Er is een wandelkaart van de directe omgeving aanwezig. Hierop kunt u zien dat ook de GR13 vlak langs Avaux loopt.





Les Deux Morvans



Le Grand Morvan

Inventarislijst

Woonkamer: Eettafel, vier eetkamerstoelen, TV, satellietontvanger, DVD-speler, 1 3-zitsbank, 2 fauteuils, salontafel, open haard, boekenkast .

Keuken: koffiezetapparaten (3 versies: filter/Nespresso/pruttelbakjes), broodbak-machine, oven, magnetron, waterkoker, koelkast met 3 vriesvakken, kookplaat, ruime collectie pannen, 8-persoons bestek, uitgebreide kruidencollectie, mixer, staafmixer, grote kabinetskast met frans servies en in de lades diverse spelletjes.

Badkamer: Ligbad, wastafel, badkamerkast, droogrek,

Zonneterras: Eettafel, 2 verstelbare stoelen, 6 stoelen,

Slaapkamer linksboven: tweepersoonsbed van 160 x 200 cm, dekbedden, kussens, grote kast, divan, kamerscherm,

Slaapkamer rechtsboven: stapelbed met 2 matrassen van 90 x 200 cm, 1 los bed met 1 matras 120 x 200 cm, dekbedden, kussens, twee nachtkastjes, twee bedlampjes, garderobekast,

Achterste slaapkamer: tweepersoonsbed met matras van 160 x 200 cm, eenpersoonsbed 80 x 200 cm, eetkamertafel met 4 stoelen.

Tips

1 - In de Morvan kan het ook buiten de winter behoorlijk koud zijn. Reserveer daarom zeker een plaatsje in de koffer voor een pyama, een stel sloffen en een extra dikke wintertrui.

2 - Als wij zelf in les Deux Morvans bivakkeren trekken we er bijna dagelijks op uit om al wandelend te genieten van de omgeving. Beneden in het dal stroomt de Dagne en dat is een heerlijk stukje wilde natuur. Zonder goede waterdichte wandelschoenen of laarzen hoef je daar buiten de zomerperiode niet te komen.

3 - In de entree ligt bovenop de kapstok een hangmat. Deze past prima tussen de twee fruitbomen in de tuin. Na gebruik wel weer graag op dezelfde plaats terugleggen.

4 - In het kleine schuurtje liggen de kussens voor de bank op het tweede terras en de kussens voor de 2 deckchairs. Na gebruik graag weer terugleggen zodat ze niet nat worden.





Le Grand Morvan

Schoonmaken

We doen een beroep op iedere gebruiker om bij vertrek le Grand Morvan weer opgeruimd en veegschoon achter te laten. Klaar voor de verplichte eindschoonmaak. Voor tussentijds schoonmaken zijn alle schoonmaakmiddelen aanwezig.

Vertrek

Let bij het vertrek op de volgende zaken: zijn alle lichten uit, zijn de kachels uit, is het gas in de keuken afgesloten etc. Neem het laatste huisvuil mee en deponeer het in de verzamelcontainer aan het begin van Avaux.

Sluit de ramen en de voordeur en stop de sleutel terug in het sleutelkluisje en verander de code naar een willekeurig getal.

Een goede terugreis gewenst en wellicht tot ziens bij Les Deux Morvans!!



Henk-Jan en Helga





Les Deux Morvans - Avaux - 58370 Villapourçon - 0031(0)652468651
www.lesdeuxmorvans.nl lesdeuxmorvans@gmail.com