

Les Deux Morvans

Info-Brochure *Le Petit Morvan*

uitgave januari 2017



Les Deux Morvans - Avaux - 58370 Villapourçon - 0031(0)652468651
www.lesdeuxmorvans.nl info@lesdeuxmorvans.nl







Le Petit Morvan

Welkom bij Le Petit Morvan!

Als je op zoek bent naar rust, ruimte, natuur en privacy dan weten wij zeker dat je die tijdens een verblijf in Le Petit Morvan volop zult vinden.

Le Petit Morvan is een vrijstaande woning die samen met Le Grand Morvan een leuk ensemble vormt. Les Deux Morvans staan in Avaux. Een klein gehucht op 3 kilometer van Villapourçon. De dichtstbijzijnde grotere plaatsen zijn Moulins Engilbert (13 km naar het westen) en Chateau Chinon (19 kilometer naar het noorden).

De twee huizen staan op hetzelfde terrein en kunnen zowel tegelijk als apart gebruikt worden. Le Petit Morvan is geschikt voor 2 tot 6 personen en Le Grand Morvan kan ruimte bieden tot 8 personen.

Le Petit Morvan is volledig ingericht en heeft die typische franse kenmerken die een verblijf in een frans vakantieverblijf dat beetje extra geven. Dikke muren, balkenplafonds, een goeie houtkachel etc.

Les Deux Morvans zijn gelegen op 1,5 hectare eigen grond. Achter Le Grand Morvan hebben we een eigen bosperceel van 4000 m². Hier halen we zelf het hout voor de in beide huizen aanwezige houtkachels. Aan de voorzijde van de huizen liggen een aantal weilanden waar onze buurman z'n koeien en ezels op laat grazen. Onder in het dal liggen nog drie percelen waar een beekje doorheen stroomt.

Leuk voor een picknick of een heerlijke boswandeling.

We wensen jullie een fijne vakantie!

Henk-Jan Blok en Helga Walvoort







Le Petit Morvan

Tarieven *Les Deux Morvans*

<i>Le Petit Morvan</i> (2-6 personen)	hoogseizoen	laagseizoen	normaal
prijs voor week	545	295	375

<i>Le Grand Morvan</i> (2-8 personen)	hoogseizoen	laagseizoen	normaal
prijs voor week	595	325	395

Seizoensindeling:

hoogseizoen 8 weken zomervakantie

2 weken herfstvakantie/kerst en oud en nieuw/pasen/
hemelvaart/pinksteren

laagseizoen 3 laatste weken januari en februari (behalve krokusvakantie)

normaal alle periodes buiten het hoog- en laagseizoen

Kijk voor de *actuele* seizoensindeling op www.lesdeuxmorvans.nl

Aankomst en vertrektijd:

- *aankomst* op zaterdag vanaf 15:00 uur

- *vertrek* op zaterdag: uiterlijk 10:00 uur i.v.m. de verplichte eindschoonmaak.

Een huisdier, mits aangelijnd, is toegestaan. Hiervoor geldt geen extra toeslag.

Roken is absoluut niet toegestaan in onze accommodaties.

Sleutelbeheer: het sleutelbeheer vindt plaats middels een sleutelkluisje links naast de serredeur. De sleutelcode van dit kluisje wordt verstrekt in een informatiebrief die we altijd voorafgaand aan uw vertrek verstrekken.

In deze informatiebrief treft u de meest actuele informatie aan over aankomst, verblijf en vertrek.







Le Petit Morvan

Bijkomende kosten

Het standaardtarief voor de energiekosten bedraagt 50 Euro per week.

In dit bedrag zit het volgende inbegrepen: electra, water, butagas en haardhout.

Het tarief voor de verplichte eindschoonmaak bedraagt 50 Euro.

Van de huurders wordt verwacht dat *Le Petit Morvan* aan het eind van de huurperiode opgeruimd en veegschoon wordt achtergelaten.

Contactgegevens Les Deux Morvans!

Adres *Le Petit Morvan*: Villapourçon, Avaux 58370

Adres verhuurder: Groen van Prinstererstraat 36,
6828 VX Arnhem

Wil je meer informatie neem dan contact op via info@lesdeuxmorvans.nl

Wil je telefonisch contact bel dan 026 - 4428824 of 06 - 52468651







Le Petit Morvan

Gebruikersinfo le Petit Morvan

- Route naar Avaux
- Gebruik sleutels
- Indeling huis
- Omgeving huis
- Verwarming
- Gas in de keuken
- Electriciteit
- Water
- Afval
- Gebruik TV en DVD
- Winkels in de buurt
- Wandelen
- Inventarislijst
- Tips
- Schoonmaken
- Vertrek





Le Petit Morvan

Route naar Avaux

Wie gaat er nog zonder navigatiesysteem op reis. Hier dus geen uitgebreide routebeschrijving maar slechts een paar tips. Voor wat betreft het invoeren in het navigatiesysteem kan Villapourçon als bestemming en Avaux als straat worden ingegeven (postcode 58370). In sommige navigatiesystemen kan ook de C7 als straat worden ingetikt.

Voor huurders uit het noorden, oosten en zuid-oosten van Nederland is de route over Maastricht, Luik, Luxemburg, Nancy, Metz, Toul, Dyon, Autun de meest voor de hand liggende. Het is ook een mooiere route dan over Parijs.

Over het algemeen sturen alle navigatiesystemen je over Antwerpen, Lille en Parijs en vervolgens via de A6. Dit is niet per sé de snelste route omdat je in en rond Parijs een grote kans op files hebt. Wij rijden zelf dan ook altijd via de route Luxemburg en Dyon.

Sinds 2014 is de rondweg rond Dyon klaar en die bereik je door op de tolgeweg richting Lyon (A31-E21) de afslag Selongey/IS sur Tille/Til Chatel (nr.5) te nemen. Sla vervolgens linksaf richting Dyon. Blijf op de D974 tot de eerste rotonde in Dyon. Neem hier de tweede afslag en volg vanaf hier de borden naar Paris. Let goed op de snelheid: vooral in de laatste tunnel van de rondweg gaat het hard omlaag en is het lastig om de adviessnelheid vast te houden. Aan het eind van de tunnel staat een apparaat wat er voor zorgt dat de thuiskomst in Nederland wordt ontsierd door een nare boete. Bij de laatste rotonde rechtdoor en dan zit je op de A38 richting Parijs. Vlak voordat deze A38 overgaat in een tolgeweg neem je de afslag nr 24 (Autun, Nevers) en blijf je vervolgens De D981 of N81 volgen tot Autun. Bij het eerste grote kruispunt in Autun moet je rechtsaf richting Roanne, Moulins, Nevers. Volg deze lange rechte weg tot je automatisch naar rechts moet onder een viaduct door. Nadat je over een rivier bent gegaan volgt een rotonde. Op deze rotonde neem je de tweede afslag richting Moulins, Roanne, Vichy. Je zit nog steeds op de N81. Volg deze tot zo'n 5 km buiten Autun. Neem hier de afslag richting le Haut Folin, Monthelon en Saint Leger sous Beuvray. Nu zit je op de D3. In Monthelon bij de eerste splitsing linksaf (D296) richting Le Bourg, Vauteau en Saint Leger. Vlak voor Saint Leger kom je weer op de D3. In Saint Léger blijf je op de D3 richting Moulins Engilbert. Na Saint Leger kom je langs museum Bibracte en het dorpje Le Puits. Het volgende gehucht heet Dragne en daarna in het gehucht Les Champs Ragot neem je de afslag links (zie bordje met C7, La Bazolle, La Pompie en Avaux). Avaux is een gehucht wat uit één doodlopende straat bestaat. Zodra Avaux is bereikt heb je na







Le Petit Morvan

ongeveer 250 meter nog een splitsing. Neem hier de linker weg naar beneden. 60 meter verder is er weer een splitsing, houdt ook hier links aan. Les Deux Morvans zijn de twee voorlaatste huizen aan de linkerkant van de weg. (dus niet de laatste twee huizen!) Om bij le Petit Morvan te komen moet je een hele scherpe bocht van 360 graden maken. Neem deze bocht heel rustig want het gaat ook redelijk steil naar beneden. Bij aankomst mogen huurders van le Petit Morvan gebruik maken van de oprit die voor le Grand Morvan langsloopt. Dit om de situatie te leren kennen en om de bagage comfortabel uit te kunnen pakken. Bij iedere volgende gelegenheid graag parkeren op de eigen inrit van le Petit Morvan.

Gebruik sleutels

Wij stellen 1 sleutel ter beschikking van le Petit Morvan. Deze sleutel is van de voordeur en bevindt zich in het sleutelkluisje. De voordeur heeft 3 sloten maar daarvan gebruiken we alleen de bovenste en de onderste. Om de sloten te ontgrendelen dient de sleutel in de tegengestelde richting te worden bewogen.

De voordeur bevindt zich achter de serre deur. Deze serre deur is altijd open.

In het grijze sleutelkastje bij de voordeur hangt ook een sleutel met het label Le Cellier. Deze is van de onderste kelder rechts. Deze dient afgesloten te blijven.

Mocht u onverhoopt gereedschap nodig hebben of iets in de tuin willen doen dan kunt u gebruik maken van deze ruimte.

Omgeving huis

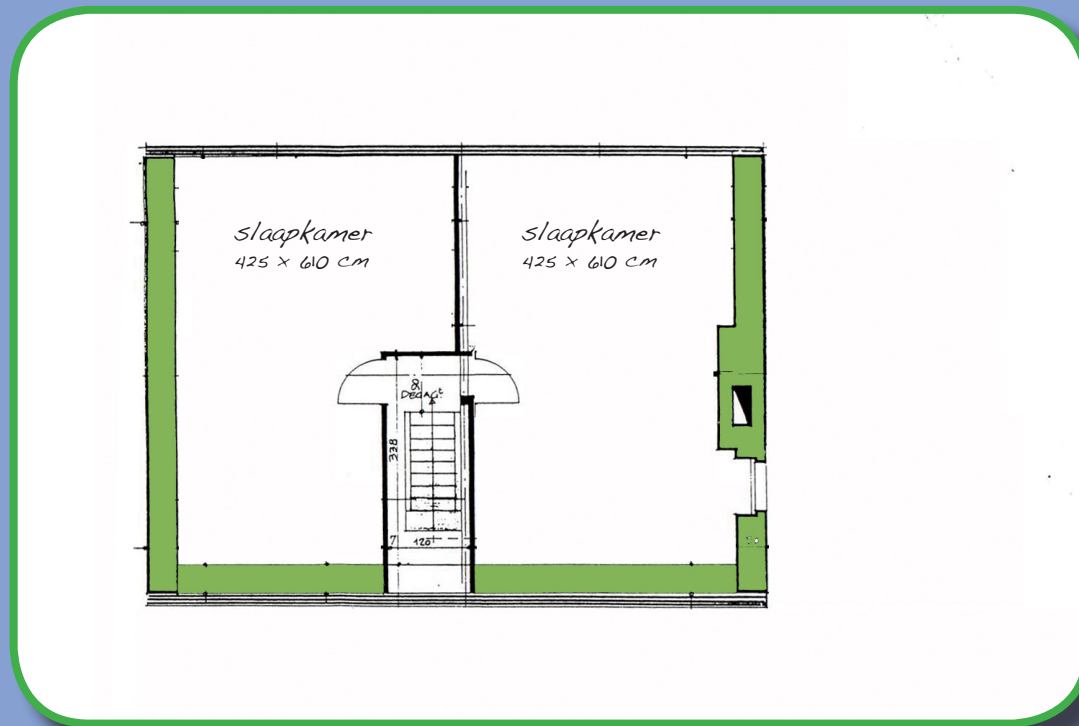
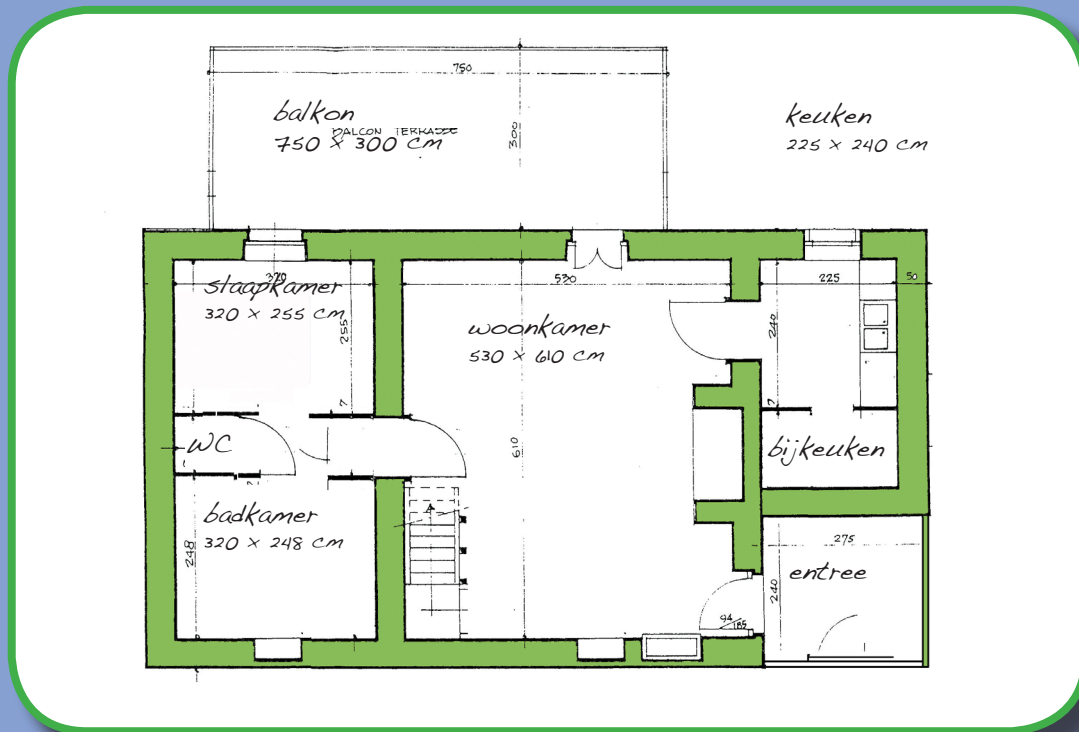
Onze directe burens hebben een boerenbedrijf met een ruim assortiment aan twee- en viervoeters. Dagelijks wordt ook het terrein van les Deux Morvans bevolkt door eenden en kippen. Dat gaat al jaren zo en dat hoort wat ons betreft bij de charme van het wonen/verblijven op het Franse platteland.

Links van ons wonen Nederlandse burens. Er is een verbindingshek tussen onze beide tuinen, maar die wordt alleen door ons gebruikt.

Zoals al eerder aangegeven is een huisdier in principe welkom, maar we verbinden daar wel de voorwaarde aan dat deze aangeliend is zodat er niet onverhoopt achter de kippen aan wordt gegaan! De tuin is trouwens geheel omheind. Om geen ongewild bezoek op het terrein te krijgen is het van belang om de 2 toegangshekken en het kleine hek naar het weiland altijd gesloten te houden.



Le Petit Morvan - Begane Grond



Le Petit Morvan - le etage



Le Petit Morvan

Indeling huis

Le Petit Morvan kent de volgende indeling:

- op de begane grond een entree, een woonkamer, een zonneterras met elektrisch zonnescherm, een keuken met bijkeukentje, een kleine slaapkamer met 2-persoonsbed (matrasmaat 140 x 200), een apart toilet en een badkamer met ligbad. Hier bevindt zich ook de wasmachine en de droger.
- op de eerste verdieping twee grote slaapkamers. De kamer rechtsboven heeft een 2-persoonsbed (2 matrassen van elk 90 x 200) en een kinderbedje. De kamer linksboven heeft drie eenpersoonsbedden (alle drie 90 x 200 cm).
- op kelderniveau een veranda en drie aparte kelderruimtes waarvan de meest rechtse in gebruik is als klusruimte.

Verwarming

In de woonkamer staat een hoog rendement houtkachel. Rechts van de garage liggen houtblokken. Ook in de schuur van le Grand Morvan ligt een voorraad. Er is een kloofbijl en een kleine bijl aanwezig. De kleine bijl is bedoeld om aanmaakhout te hakken.

Ons verzoek is om zuinig te stoken. Niet meer dan 2 houtblokken tegelijk in de kachel. Hiermee wordt het voldoende warm. Het op peil houden van de houtvoorraad is een redelijk intensief proces en ik verwacht van de huurders dat er niet meer gestookt wordt dan strikt noodzakelijk. Dus geen vreugdevuren in de tuin svp. Zodra de kachel goed heet is kan de schuif die aan de zijkant zit halverwege worden gezet. Hierdoor wordt het verbrandingsproces geoptimaliseerd. Zorg wel voor voldoende ventilatie door af en toe even de voordeur van de woonkamer open te zetten.

In de woonkamer staan twee petroleumkachels. Wij gebruiken deze altijd om het snel warm te krijgen in de woonkamer. Als de houtkachel goed brandt kunnen de petroleumkachels weer uit.

Werking van de kachels:

De kleine petroleumkachel (Zibro Kamin).

AAN - draai de grote zwarte knop naar rechts totdat deze niet verder kan. Druk vervolgens op de witte knop en houdt deze ingedrukt totdat een vlammetje zichtbaar wordt. Mochten de batterijen onverhoopt op zijn dan kan de kachel ook met een lucifer aangemaakt worden. Licht het beveiligingsrek op en zet deze open. Draai de zwarte knop naar rechts in uiterste stand en til de brander iets op. Steek







Le Petit Morvan

met de lucifer de katoenen rand aan en zet de brander (snel) weer terug en sluit het beveiligingsrek.

UIT - druk op de rode knop. De kachel dooft nu vanzelf.

De grote petroleumkachel (Dynasty).

AAN - draai grote zwarte knop naar rechts totdat deze niet verder kan. Druk vervolgens de rode knop voorzichtig naar beneden. Het brandertje komt schuin omhoog (dat hoort zo). Zodra er een vlammetje komt, de rode knop weer voorzichtig omhoog laten komen. Voor procedure als de batterijen weer eens op zijn, zie bovenstaande.

UIT - druk op de witte knop.

WAARSCHUWING - deze kachels worden erg heet. Zet ze redelijk vrij in de ruimte, niet te dicht bij meubels, en leg er zeker geen drogend wasgoed op.

VULPROCEDURE - Het tankje zit bij beide kachels onder een klepje aan de rechterbovenzijde. Je kunt het tankje er zo uittillen. Het vullen doen we in de entreeruimte. Op een zwarte mat staat hier een Yerrycan met petroleum. Er ligt een vulslang bij. Steek het rechte stuk van de vulslang in de Yerrycan en steek het flexibele deel in het tankje van de kachel. Door in de rode knop te knijpen stroomt de petroleum van de ene in de andere tank. Mocht de voorraad op zijn, in de hele Morvan is volop petroleum te koop. (ATAC in Moulin Engilbert of Chateau Chinon, bij de Weldom in Chateau Chinon)

In de badkamer staat nog een verplaatsbare elektrische kachel.

Gas in de keuken

De kookplaat in de keuken werkt op butagas. De tank staat in het kastje onder de gootsteen. Mocht het onverhoopt voorkomen dat deze vervangen moet worden; er staat een volle tank in de serre. Het vervangen is eenvoudig en wijst zich vanzelf.

Electriciteit

De stoppenkast bevindt zich in de houten kast rechts van de open haard. De stoppenkast is net vernieuwd en heeft automatische stoppen. Rechts van de stoppenkast zitten 3 lichtknoppen. De bovenste is voor de buitenverlichting van le Grand Morvan. De middelste knop is voor de buitenverlichting van le Petit Morvan. De onderste is voor de verlichting van de woonkamer.







Le Petit Morvan

Water

De waterafsluiter zit in de middelste kelder, rechts van de watermeter (tegen achterwand). Warm water komt uit de elektrische boiler eveneens in de middelste kelder. Deze altijd aan laten staan. De verhuurder zorgt zelf voor het tijdig afsluiten in de winterperiode en het aansluiten voor de eerste verhuurperiode.

Afval

Pedaalemmerzakjes zitten in de keukenla onder de kookplaat. Volle zakjes svp goed afsluiten en zsm afvoeren: aan het begin van Avaux staan 2 bruine rolcontainers. Deze zijn bedoeld voor het standaard huisafval. Niet inbegrepen daarbij zijn oud papier, lege flessen van glas en/of plastic. Dit afval dient in le Puits (aan de rechterzijde van de weg - richting Luzy) in de daarvoor bestemde afvalcontainers te worden gedeponneerd. Ik raad de huurders aan om geen plastic vuilniszakken buiten te laten staan want de alom aanwezige dieren weten daar wel raad mee!!

Gebruik TV

In le Petit Morvan hebben we TV-ontvangst middels een satelliet. Zowel de TV als de satellietontvanger worden beide bediend met de universele afstandsbeding. Zet eerst de satellietontvanger aan. Daarna de TV. Deze begint dan met een blauw scherm met rechtsboven NED1. De TV moet vervolgens via de programmaknop middels het 4x op programma - (minus) drukken op kanaal EXT1CVBS worden ingesteld. Dit is het kanaal van de satellietontvanger.

Het Canaldigitaalabonnement is het hele jaar geldig en voorziet in ontvangst van NED 1, 2 en 3 en bijna alle commerciële zenders en daarnaast nog 400 andere zenders. Vanzelfsprekend is er ook een DVD-speler en zijn er verschillende DVD-titels.

WIFI en Internet

Le Petit Morvan beschikt over een vaste internetverbinding en WIFI. De WIFI sleutel van de Livebox is **lesdeuxmorvans**. Het modem bevindt zich onder de spelletjeskast. Bij onweer is het aan te raden om het modem uit te zetten. Dit kan door het stekkerblok uit te zetten. Omdat het modem ook internet en WIFI bedient in le Grand Morvan graag wel weer tijdig aanzetten. Aan de voorzijde zit trouwens een knop om de WIFI uit te zetten. Dit voorkomt overbodige straling. Het internetsignaal (blauwe ethernetkabel) blijft daarbij wel intact.





Les Deux Morvans



Le Petit Morvan

Wandelen

De natuur ligt hier werkelijk aan je voeten! Vanuit le Petit Morvan is het heerlijk wandelen. Het eerste wandelpad begint na 20 meter (richting Avaux, na het huis van de Engelse burens meteen rechts) en al na 5 minuten kun je in het dal het riviertje de Dragne horen kabbelen of ruisen. Er is een uitgebreide collectie wandelkaarten aanwezig alsmede een door ons zelf samengestelde wandelgids.

Inventarislijst

Woonkamer: Eettafel, vijf eetkamerstoelen, kinderstoel, TV, satellietontvanger, DVD-speler, 2-zitsbank, 3 fauteuils, salontafel, houtkachel, servieskast (ruim gevuld met 8-persoons servies), sleutelkast, spelletjeskast (ruim gevuld met diverse spellen), grote hondenmand met deken (staat soms ook in le Grand Morvan), 2 etensbakken, 5 kandelaars,

Keuken: Espressomachine, koffiezetapparaat, broodbakmachine, broodrooster, magnetron, kleine oven, waterkoker, elektrische barbecue, koelkast, gaskookplaat, ruime collectie pannen, 6-persoons bestek, uitgebreide kruidencollectie,

Bijkeukentje: Strijkplank, strijkijzer, stofzuiger, schoonmaakspullen, kleine voorraad met ingeblikte etenswaren, beddekruiken,

Slaapkamer beneden: Tweepersoonsbed met 1 matras van 140 x 200 cm, twee kussens, twee nachtkastjes, twee bedlampjes, 1 kledingkast, elektrische deken

Badkamer: Ligbad, wastafel, badkamerkast, droogrek, wasmachine, droger

Zonneterras: Eettafel, 2 verstelbare stoelen, 4 stoelen, 2 zits-schommelbank

Slaapkamer linksboven: drie eenpersoonsbedden van 90 x 200 cm, dekbedden, kussens, garderobekast, kaptafel,

Slaapkamer rechtsboven: Tweepersoonsbed met 2 matrassen van 90 x 200 cm, dekbedden, kussens, twee nachtkastjes, twee bedlampjes, kinderbedje (opklapbaar), garderobekast, klein bureautje.

Tips

1 - In de Morvan kan het ook buiten de winter behoorlijk koud zijn. Reserveer daarom zeker een plaatsje in de koffer voor een pyjama, een stel sloffen en een extra dikke wintertrui.

2 - Als wij zelf in les Deux Morvans bivakkeren, trekken we er bijna dagelijks op







Le Petit Morvan

uit om al wandelend te genieten van de omgeving. Beneden in het dal stroomt de Dragne en dat is een heerlijk stukje wilde natuur. Zonder goede waterdichte wandelschoenen of laarzen hoef je daar buiten de zomerperiode niet te komen. Daarvoor is het te drassig. In le Petit Morvan zijn wel een aantal laarzen aanwezig, maar of daar nou net de goede maat bijzit....

3 - Le Petit Morvan heeft nog wat oude (maar wel charmante) deuren en kozijnen op de begane grond. Deze kunnen nog wel eens slecht sluiten of openen. Zou je svp voorzichtig te werk willen gaan als deze niet meteen doen wat je wil...

4 - In de entree ligt (meestal) bovenop de kapstok een hangmat. Deze past prima tussen de twee fruitbomen in de tuin. Na gebruik wel weer graag op dezelfde plaats terugleggen.

Schoonmaken

We doen een beroep op iedere gebruiker om bij vertrek le Petit Morvan weer opgeruimd en veegschoon achter te laten. Klaar voor de verplichte eindschoonmaak. Voor tussentijds schoonmaken zijn alle schoonmaakmiddelen aanwezig.

Vertrek

Let bij het vertrek op de volgende zaken: zijn alle lichten uit, zijn de kachels uit, is het gas in de keuken afgesloten, is het elektrische zonnescherf weer ingeklapt (en staat de schakelaar in de middenstand!!) etc. Neem het laatste huisvuil mee en deponeer het in de verzamelcontainer aan het begin van Avaux.

Sluit de ramen, de luiken en de voordeur en stop de sleutel terug in het sleutelkluisje en verander de code naar een willekeurig getal.

Een goede terugreis gewenst en wellicht tot ziens bij Les Deux Morvans!!



Henk-Jan en Helga





Les Deux Morvans - Avaux - 58370 Villapourçon - 0031(0)652468651
www.lesdeuxmolvans.nl info@lesdeuxmolvans.nl